

Ogólnopolskie ćwiczenia łączności kryzysowej

"Susza 2018"



Organizator: Lubelska Krótkofalarska Sieć Ratunkowa SP EmCom Lubelskie

Termin: 29.09.2018r (sobota)

Godzina: 14:00 – 16:00 czasu UTC (16:00 – 18:00 czasu lokalnego)

Scenariusz ćwiczeń:

Od wielu tygodni brak opadów i panuje susza. Prognozowana jest fala upałów, a na dzień 29.09.2018 roku przewidywane są na terenie całego kraju duże opady deszczu, gradu do 4cm i silne porywy wiatru do 100km/h.

Możliwe braki dostaw prądu.

Cel ćwiczeń:

1. Podnoszenie praktycznych umiejętności i kształtowanie proaktywnych zachowań w zakresie łączności kryzysowej;
2. Ćwiczenie wymiany informacji pomiędzy operatorami i koordynatorami w ramach możliwości przy wykorzystaniu przemienników krótkofalarskich na VHF;
3. Propagowanie w środowisku krótkofalarskim działalności SP EmCom, regionalnych i lokalnych sieci łączności kryzysowej.

Uczestnicy:

Regionalne i lokalne sieci łączności kryzysowej, kluby, krótkofalowcy indywidualni.

Pasma:

1. Pasmo 80m 3,730-3,760 MHz (40m 7,110 MHz zapasowe) – przeznaczone do łączności pomiędzy stacjami sztabowymi poszczególnych sieci oraz dla krótkofalowców indywidualnych włączających się w łańcuch przekazywania wiadomości ale tylko w przypadku problemów z łącznością pomiędzy stacjami sztabowymi sieci łączności kryzysowej.
2. Pasmo 2m 145,500 MHz +- QRM – lokalne ćwiczenia sieci W przypadku braku możliwości – wykorzystanie 80m.
3. Lokalne przemienniki
4. W ramach możliwości technicznych, wykorzystanie emisji cyfrowych oraz sprawdzenie ich wykorzystania podczas sytuacji kryzysowej np. przy zasilaniu akumulatorowym.

Zasady ogólne

Ćwiczenia „Susza 2018” składają się z dwóch następujących po sobie części:

Część pierwsza 14:00 do 15:40 UTC przeznaczona jest dla krótkofalowców indywidualnych pracujących w zasięgu lokalnej sieci Net Control

Przekazywanie komunikatów zawierających:

- a) podstawowe informacje pogodowe jak np.
 - temperatura na zewnątrz podawana w stopniach [C]
 - ciśnienie atmosferyczne podawane w[hPa]
 - prędkość wiatru w [km/h lub m/s]
 - kierunek wiatru [np.N-E]
 - informacje o opadach
 - informacja o zachmurzeniu
- b) informacje o występujących sytuacjach kryzysowych

W drugiej części od godziny 15:40 do 16:00 UTC biorą udział wyłącznie stacje sztabowe sieci łączności kryzysowej lub krótkofalowcy indywidualni pomagający przekazywać komunikaty w przypadku słabej słyszalności wzajemnej stacji sztabowych.

Stacja Koordynująca Net Control (SP8LKSR) będzie przyjmowała meldunki podsumowujące od stacji sztabowych poszczególnych sieci zawierające:

- ilość uczestników w części regionalnej/lokalnej,
- ilość przekazanych lokalnie meldunków
- aktualną sytuację w sferze zagrożeń bezpieczeństwa (stan i prognoza pogody) na terenie działania sieci.

Zasady szczegółowe

Każda sieć łączności kryzysowej na terenie swojego działania spreparuje minimum jedno hipotetyczne zdarzenie o zasięgu co najmniej wojewódzkim lub regionalnym (którego efekty mogą mieć wpływ na sąsiednie województwa/regiony) i przekaże ją do stacji Net Control bezpośrednio lub w przypadku problemów z łącznością przy pomocy stacji pomocniczych na zasadzie łańcucha.

Podawanie raportów słyszalności RS nie jest wymagane i nie jest zalecane w łączności kryzysowej.

Przykładowe zdarzenia: pożary, gwałtowne burze, burze z gradem, huraganowe wiatry.

Wskazane jest by nie przekazywać do stacji Net Control wiadomości o zdarzeniach mających charakter czysto lokalny.

Kontakt

LKSR

Dariusz Łuszczak SQ8CRD

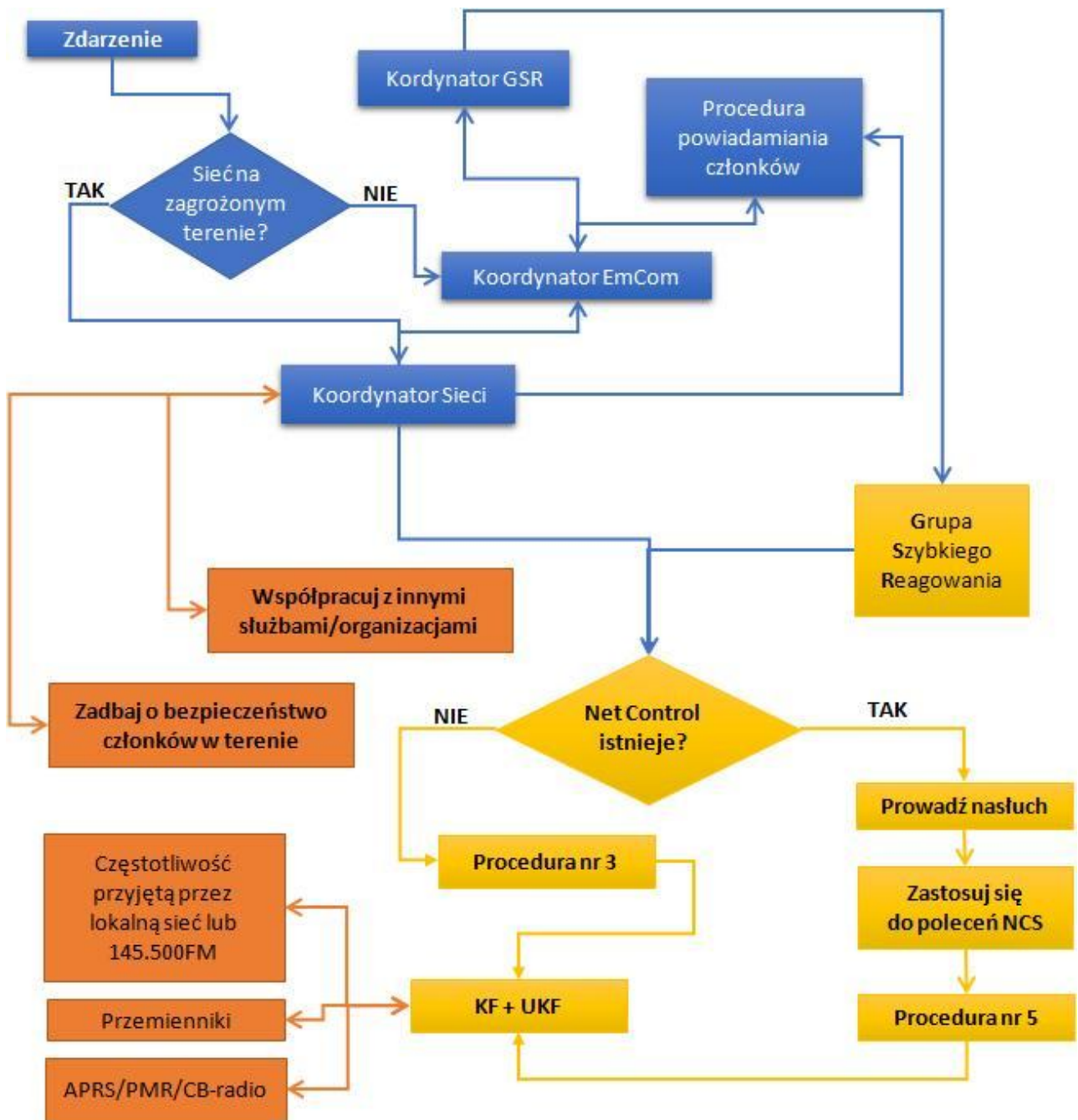
Przemysław Bratkowski SQ8NYB

sp8lksr@gmail.com

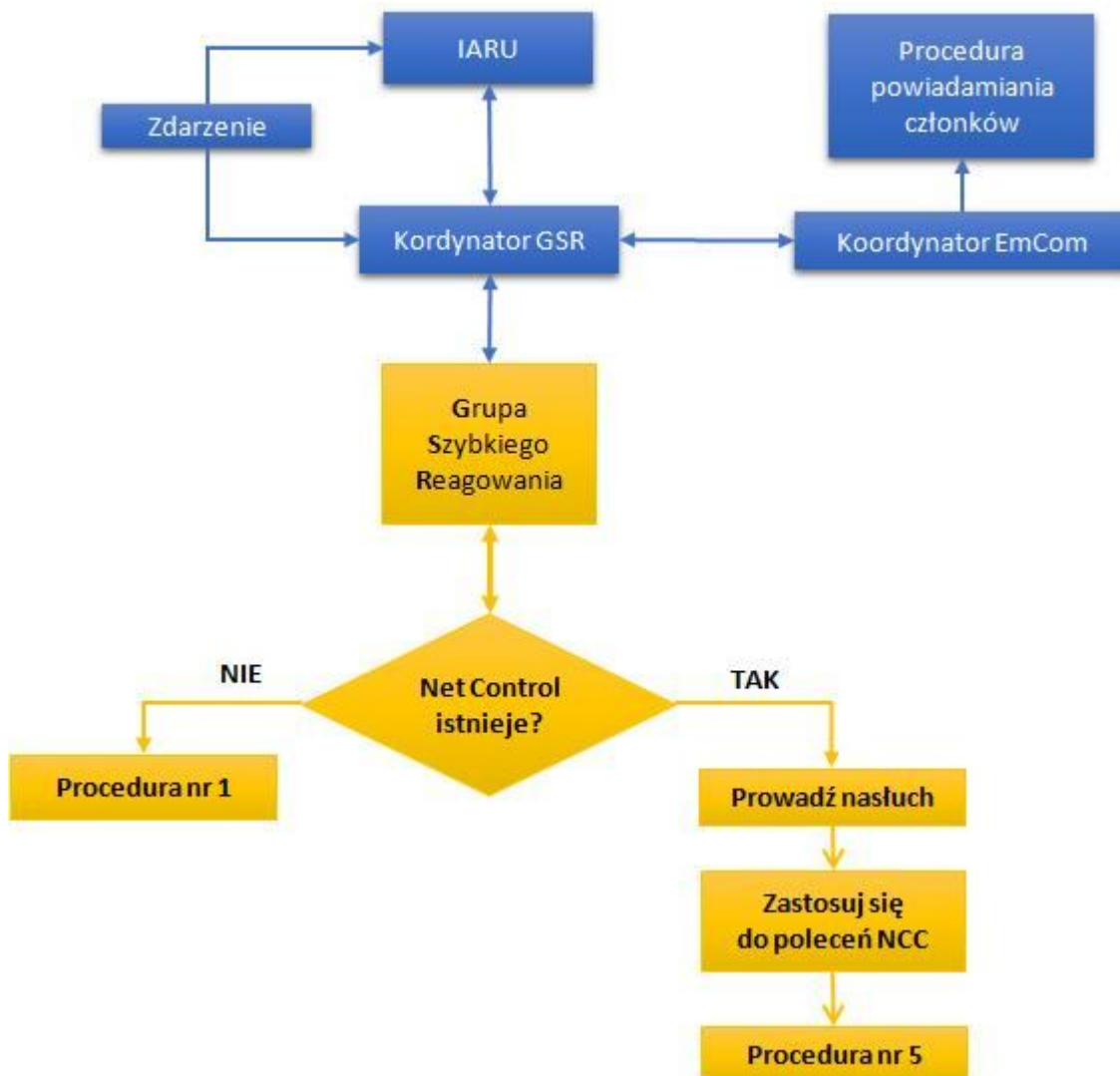
sq8crd@wp.pl

sq8nyb@gmail.com

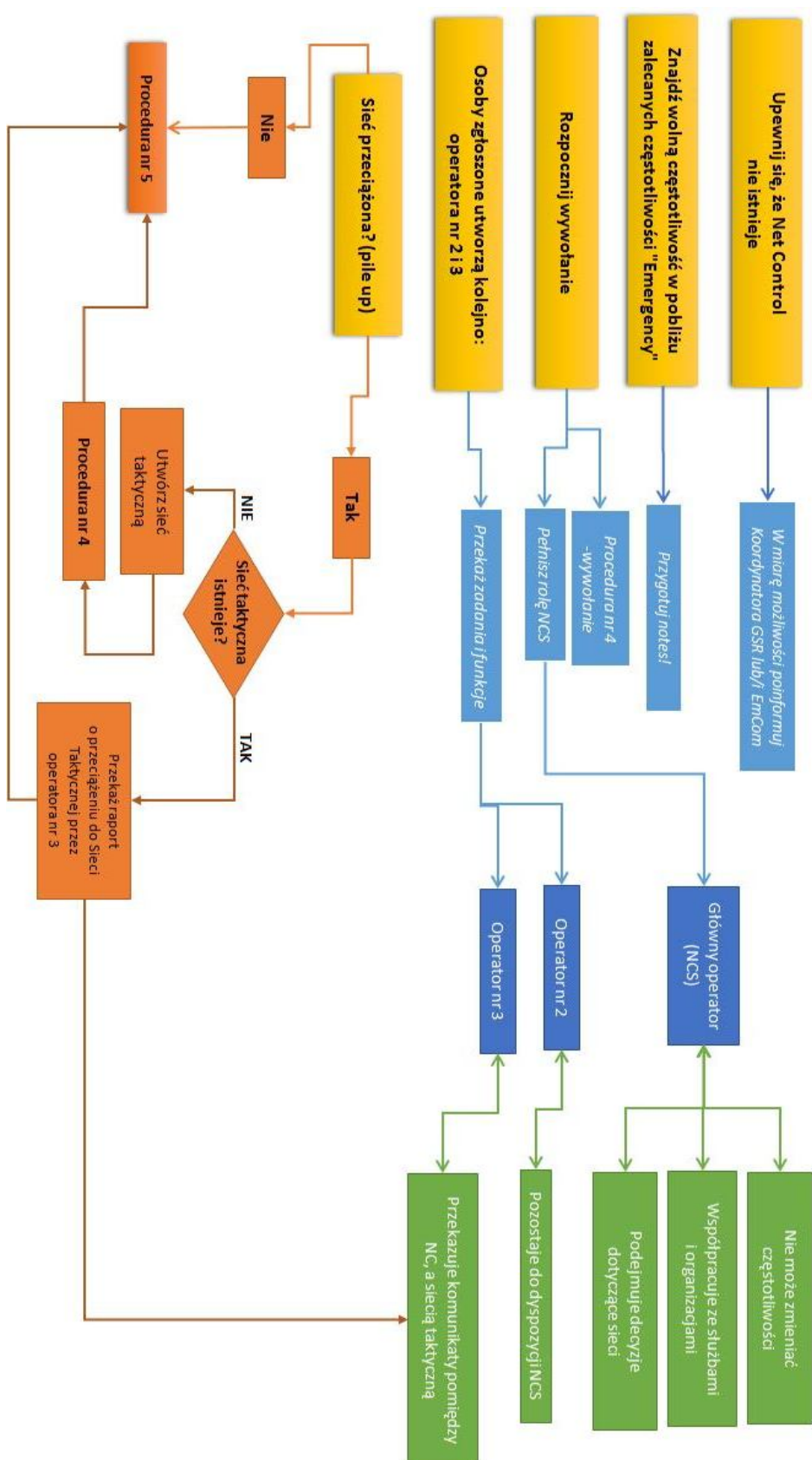
Zdarzenie na terenie Polski/lokalne



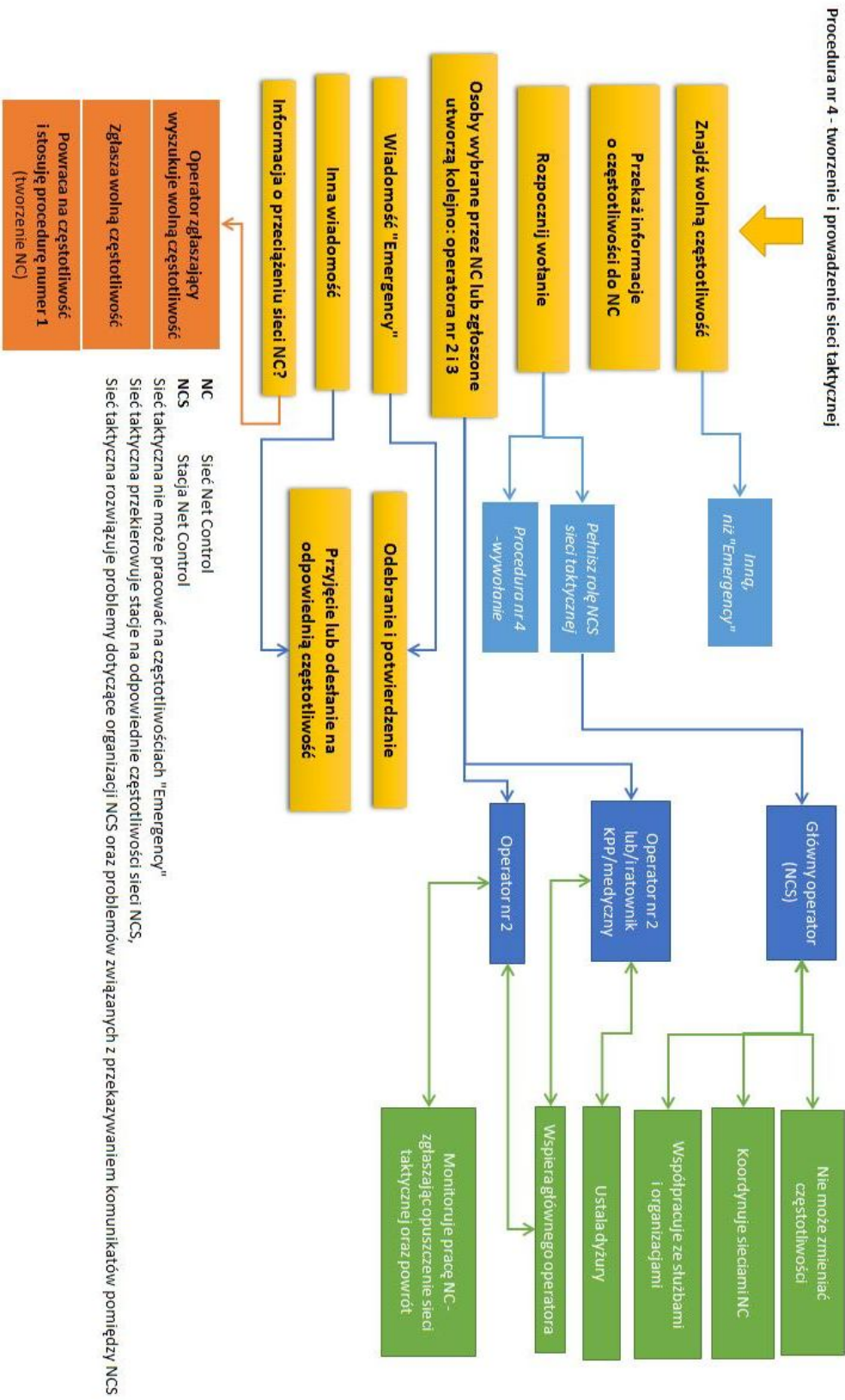
Zdarzenie o charakterze międzynarodowym



Procedura nr 1 - tworzenie Net Control



Procedura nr 4 - tworzenie i prowadzenie sieci taktycznej



Procedura prowadzenia łączności kryzysowej

Zachowaj spokój. Zastosuj się do poniższych zaleceń

Ogólne

Słuchaj

Skracaj czas nadawania do minimum

Każdy komunikat rozpoczynaj "TUTAJ <znak>

Każdy komunikat kończ "QSL?" lub "OVER"

Stosuj się do poleceń stacji Net Control

Nie nadawaj zbędnych informacji

Słyszac wołanie o pomoc starannie zapisuj wiadomość

Zapisuj informacje następująco:

Gdzie? (miejsce wystąpienia sytuacji kryzysowej)

Co? (co się stało, co trzeba zrobić)

Jak? (jak można pomóc)

Kto (kto jest w stanie pomóc)

Kiedy? (data, czas)

Polskie procedury:

Używaj czasu lokalnego

Sprawdź procedury Twojej sieci

Międzynarodowe procedury:

Używaj czasu uniwersalnego (UTC)

Wywołanie - NCS

"Tutaj <znak> stacja Net Control dla stacji z <okręgu/obszaru/przeziennika...> w łączności kryzysowej, jestem gotowy do odbierania raportów. OVER"

Sytuacja kryzysowa/wiadomość "Emergency"

A: "Break, break, break"

NCS: "Tutaj Net Control dla stacji emergency"

A: "Tutaj <znak>, potrzebne pogotowie na adres [...], QSL?"

NCS: "Tutaj Net Control <znak>, QSL - potwierdzam odebranie wiadomości o następującej treści: [...], OVER"